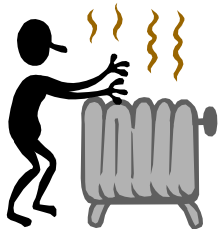


energiesparend heizen

Merkblatt für Mieterinnen und Mieter der ABL:

- Achten Sie auf ungehinderte Wärmeabgabe
- Lüften Sie kurz und kräftig
- Nutzen Sie die Thermostatventile
- Allgemeine Hinweise



abl 

abl 

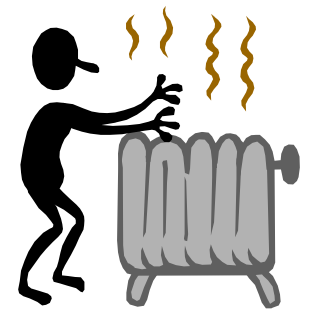
**ALLGEMEINE
BAUGENOSSENSCHAFT LUZERN**

Claridenstrasse 1
Postfach
6000 Luzern 4
www.abl.ch

Telefon: 041-227 29 29
Fax: 041-227 29 00
E-Mail: admin@abl.ch

**ALLGEMEINE
BAUGENOSSENSCHAFT
LUZERN**

energiesparend heizen



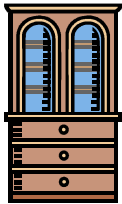
*Merkblatt für
Mieterinnen und Mieter*

bitte aufbewahren

energiesparend heizen - machen Sie mit !

Tipps zum Thema heizen

Achten Sie auf ungehinderte Wärmeabgabe



- Stellen Sie keine Möbel vor die Heizkörper
- Vermeiden Sie Vorhänge vor den Heizkörpern
- Benutzen Sie die Heizkörper nicht als Abstellfläche

Lüften Sie kurz und kräftig

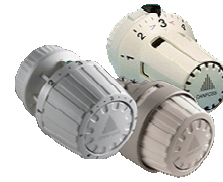
- Vermeiden Sie ständig geöffnete Fenster (z.B. Kipfenster Badezimmer).
- Lüften Sie stattdessen 3 x am Tag 5 bis 10 Minuten, indem Sie querlüften (mehrere Fenster gleichzeitig öffnen, Durchzug).
- Verlangen Sie dazu auch unser Merkblatt „richtig lüften“.



Nutzen Sie die Thermostatventile

- Drehen Sie den Einstellhandgriff auf die gewünschte Position. Die Marken entsprechenden folgenden Temperaturen:

- * = ca. 07 Grad
- 1 = ca. 14 Grad
- 2 = ca. 17 Grad
- 3 = ca. 20 Grad
- 4 = ca. 23 Grad
- 5 = über 23 Grad



- Wenn die gewünschte Raumtemperatur erreicht ist, kann der Heizkörper teilweise oder im Extremfall ganz auskühlen.
- Nach ca. 24 Stunden können Sie aufgrund der tatsächlichen Raumtemperatur entscheiden, ob die Einstellung Ihren Anforderungen genügt oder korrigiert werden muss. Geben Sie der Heizung also etwas Zeit zum Reagieren.
- Drehen Sie bei Abwesenheit von mehr als 2 Tagen die Thermostatventile eine Stufe zurück (z.B. von Position 3 auf 2).
- Reduzieren Sie in selten benutzen Räumen die Temperatur.
- Stellen Sie die Ventile auf Position 5 während der Sommerzeit (ausserhalb der Heizperiode).
- Diese Art von Raumtemperaturregulierung erfordert ein Umdenken. Haben Sie Vertrauen in die Thermostatventile, denn durch die Reduktion der Raumtemperatur helfen Sie Heizenergie zu sparen.
- 1 Grad Raumtemperaturreduktion entspricht einer Einsparung der Heizenergie von 5 bis 7 Prozent!

Allgemeine Hinweise

- Die Raumtemperatur ist an einer Innenwand zu messen.
- Schliessen Sie nachts wenn möglich die Läden, Storen, Jalousien, Vorhänge und Fenster. Falls Sie bei offenem Fenster schlafen, Thermostatventile immer auf Position Frostschutz (= *) stellen.
- Ist der Radiator oben warm und unten kalt, ist er nicht defekt.
- Ist der Radiator oben und unten kalt: Wenn das Ventil offen und der Heizkörper bereits entlüftet ist, machen Sie eine Meldung an den Hausbetreuer/die Hausbetreuerin.
- Informieren Sie die Hausbetreuenden nicht nur, wenn Sie zu kalt haben, sondern ebenso, wenn es Ihnen zu warm ist.
- Gurgelt die Heizung? Entlüften oder Meldung an Hausbetreuende.
- Pfeift die Heizung? Meldung an Hausbetreuende.
- Auch unser Serviceteam steht Ihnen zum Thema heizen jederzeit gerne zur Verfügung.

